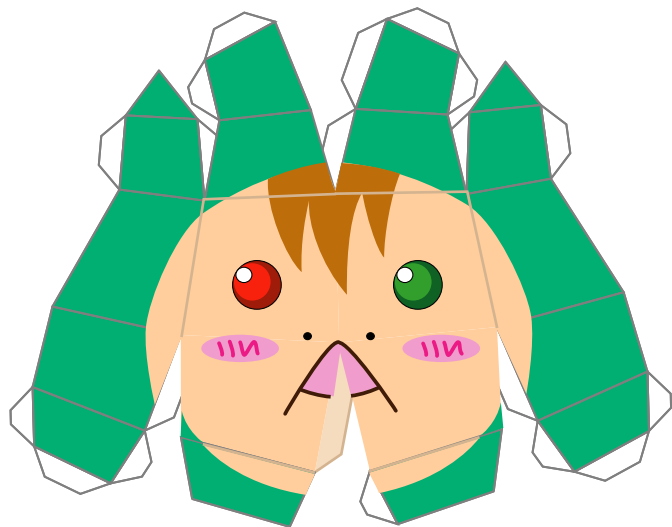


# 仔実装・壺

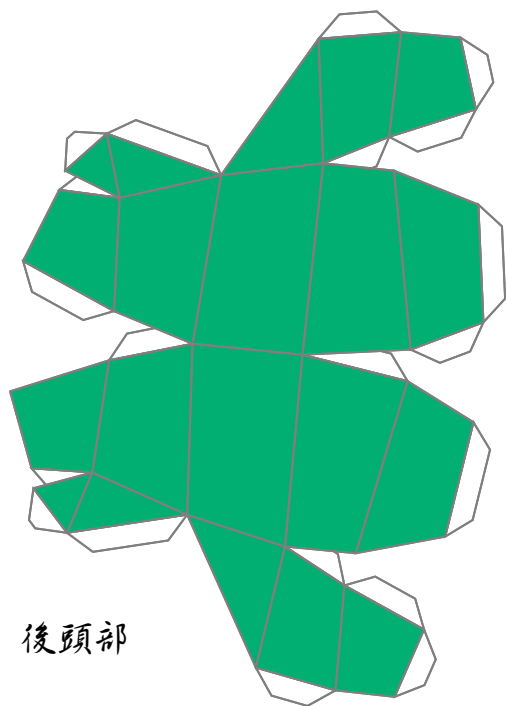
育成手順 鉢と両面テープを用意しておく

- 1 両脚、両腕、両耳を組み立てる
- 2 下着を組み立て、両脚と接続する
- 3 胴体を組み立て、両腕と接続する
- 4 胴体に涎掛けを貼り付ける。糊代は内側へ折り返す
- 5 髪の毛を組み立てる。一番ややしい
- 6 顔面と後頭部を組み立て、前後で接続
- 7 耳を頭部に接続し、髪の毛を二重に重ねる
- 8 髪の毛を頭部に接続する
- 9 頭部と髪の毛を接続する
- 0 下半身と上半身を接続する。  
下半身の糊代は外側へ折り返す。

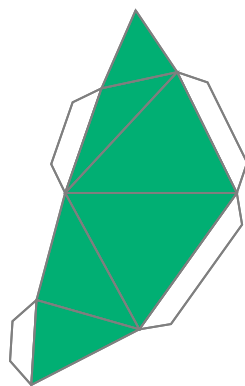
完成! だがこれからが本番だ!



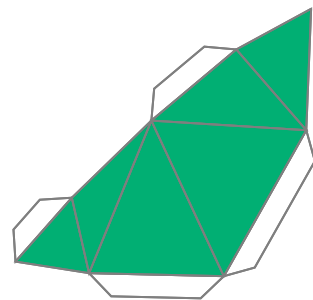
顔面



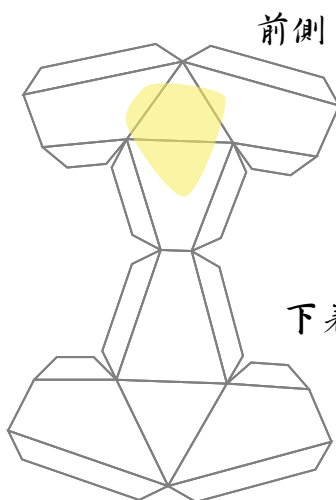
後頭部



右耳

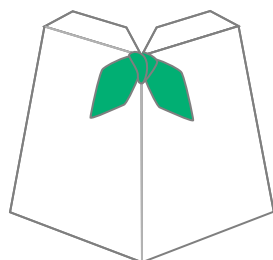


左耳



前側

下着



涎掛け



前髪