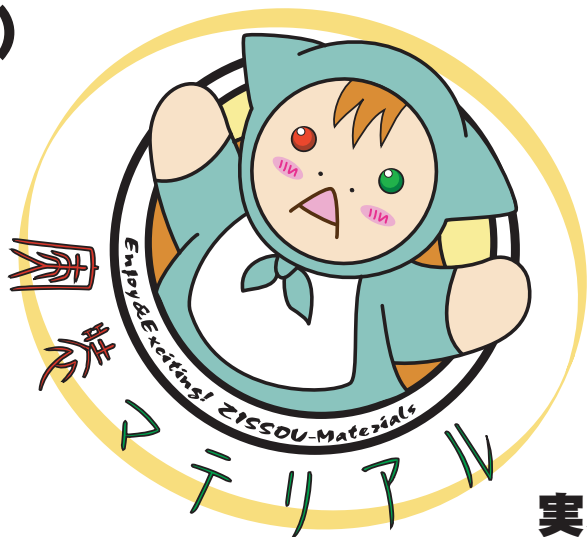


仔実装ペーパークラフト (ミニサイズ版)



実装マテリアル vol 2

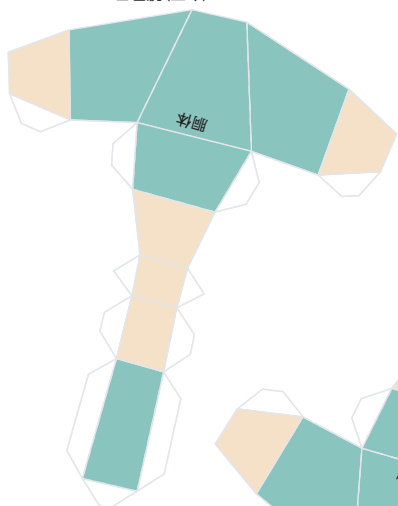
このペーパークラフトは、オプション込みでA 4用紙 4枚を使用します。用紙は135kg程度の暑さが適正です。別途、ハサミと両面テープをご用意下さい。両面テープはシール台紙等、はがしやすいものに一度貼り付け、カッターナイフなどで細い短冊に状きざんでおき、ナイフの先で救い上げるようにして糊代に貼ってゆくと、作業も早く、また綺麗に仕上げる事が出来ます。作業は、各部品の表記に従って組み立てて下さい。

両腕は上げ、下げの2種、頭部は通常、泣き、馬鹿の三種類が存在します。
ありえないと思いますが、一切の商用利用は禁止します。やったら実装便所に沈んでもらう。
「」が刹那を楽しむための使用は無制限に無問題。

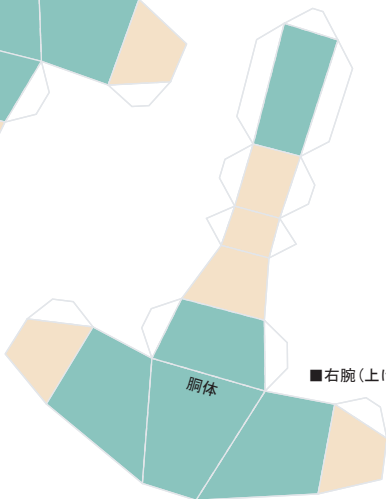
Enjoy&Exciting! ZISSOU-Materials

■頭部
白色以外の部分でも、糊代の箇所があります。
点線部分は谷折です。
各糊代を接着し、穴の開いたボール状に組みあがったら
各辺が完全に接着されているのを確認し、
最後に後頭部にフタをしてください。
フタ下部の糊代は、裏面が接着部分です。

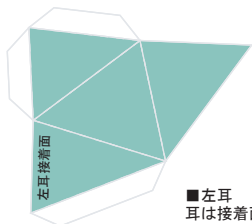
■左腕(上げ)



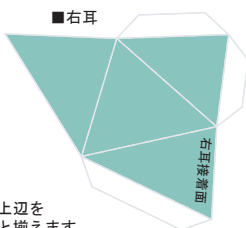
■右腕(上げ)



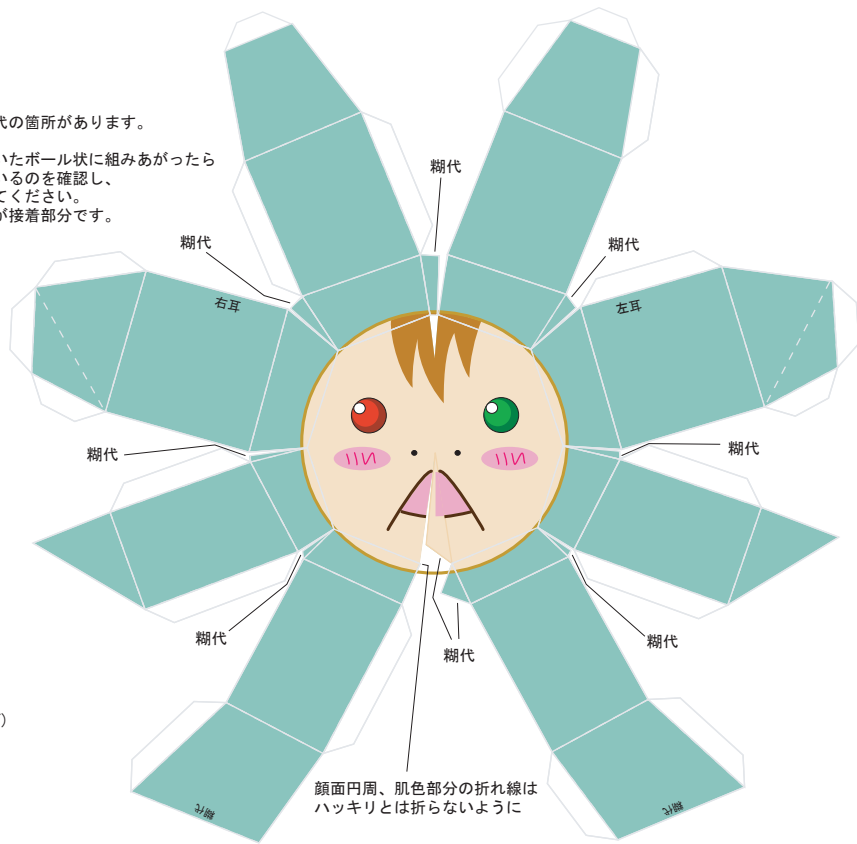
■涎掛け
糊代を後ろに折り返し、
胴体から浮かせるように接着します。



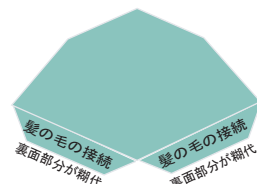
■左耳
耳は接着面の上辺を
頭部の折り角と揃えます



■右耳



■前髪
オデコに重ね張りします。
両面テープは根元のみ使用して、
毛先は浮かせてください。



■後頭部、フタ
糊代裏に両面テープを貼り、頭部にフタをします。
更に乗り糊代は上から髪の毛の接続部品が接着される形になります。